

# TEMPERATURA ENE 2021

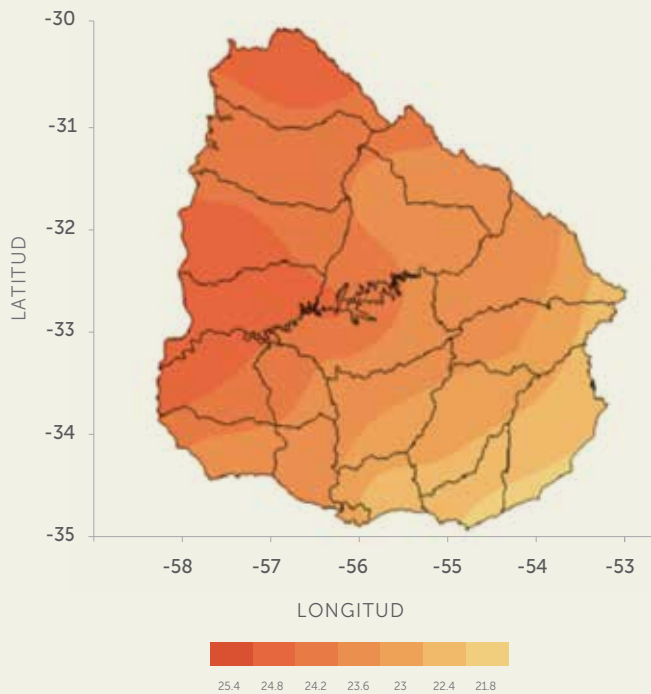
Resumen de la temperatura  
durante el mes de enero  
en el territorio uruguayo

# ANÁLISIS

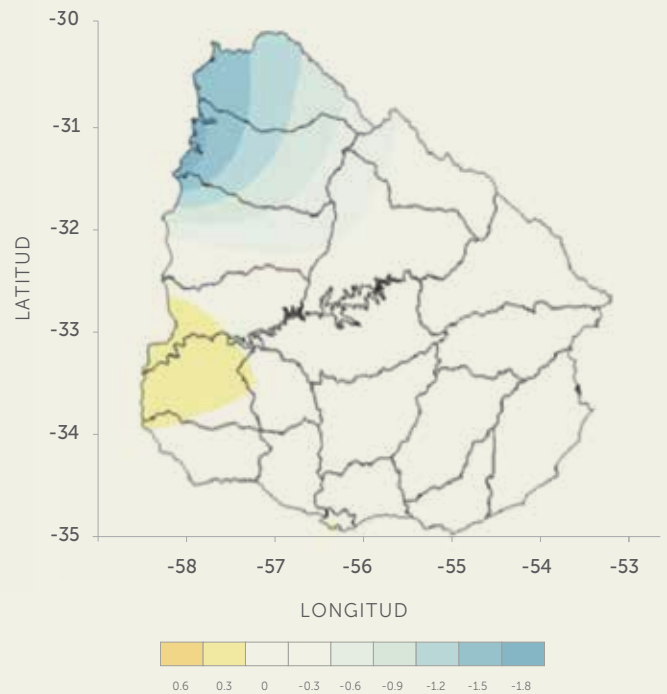
Durante el mes de enero de 2021, la temperatura media presentó un gradiente sureste-oeste, con temperaturas medias entre 21.9 °C y 25.3 °C (mapa izquierdo). Con respecto a las anomalías (mapa derecho), en gran parte del país la temperatura se comportó normal, con excepción del

noroeste donde registró valores por debajo de lo normal, con valores de hasta -1.7 °C, y una pequeña región al suroeste (sobre los Departamentos de Soriano y parte de Río Negro) con temperaturas levemente por encima, alcanzando valores de anomalía de 0.6 °C.

TEMPERATURA MEDIA (°C)



ANOMALÍA DE TEMP. MEDIA (°C)

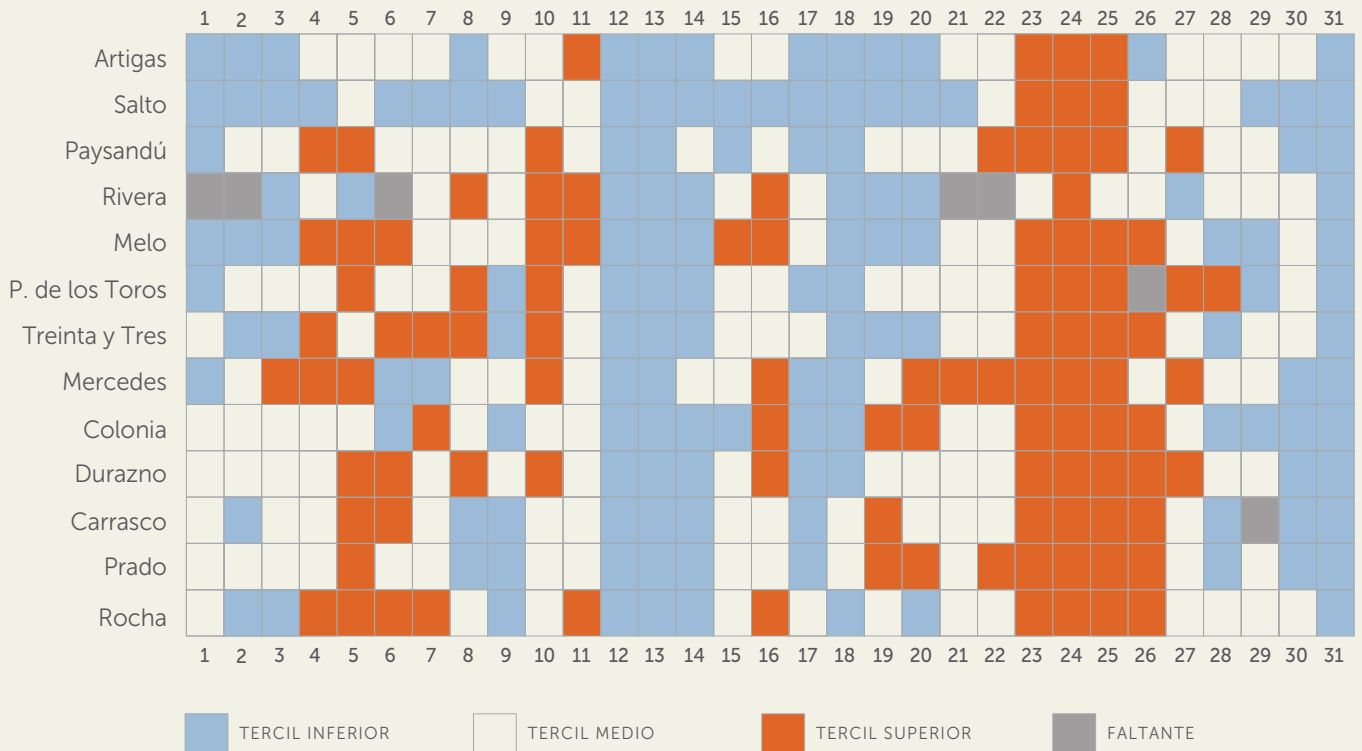


\*Mapas elaborados con los datos de la red de estaciones meteorológicas del Inumet, periodo de referencia para cálculo de anomalía 1981-2010.  
 \*Método de interpolación utilizado: Kriging Ordinario

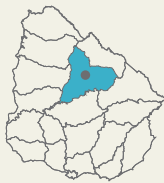
# TERCILES DE TEMPERATURA MEDIA

La tabla a continuación, muestra la distribución espacial de la temperatura media en enero del 2021, calculada mediante los terciles de temperatura según el periodo 1981-2010. El valor de los terciles se obtiene separando en tres partes iguales las series de temperaturas ordenadas de menor a mayor. De esa forma definimos tres categorías donde cada

una incluye el 33.33% de los datos. Si la temperatura es menor al primer tercil se asigna color celeste, si está entre el primero y el segundo tercil se asigna color blanco y si es mayor al segundo tercil se asigna el color naranja.



## VALORES EXTREMOS DE TEMPERATURA



### TEMPERATURA MÍNIMA



ENERO  
1 Est. Met. Tacuarembó

Temperatura mínima absoluta del período histórico  
 para enero (1981-2020):  
 4.8 °C - Est. Met. Melo. 03/01/1982.



### TEMPERATURA MÁXIMA



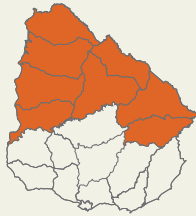
ENERO  
10 Est. Met. Mercedes

ENERO  
24 Est. Met. Mercedes

ENERO  
25 Est. Met. Mercedes

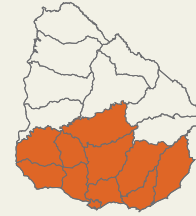
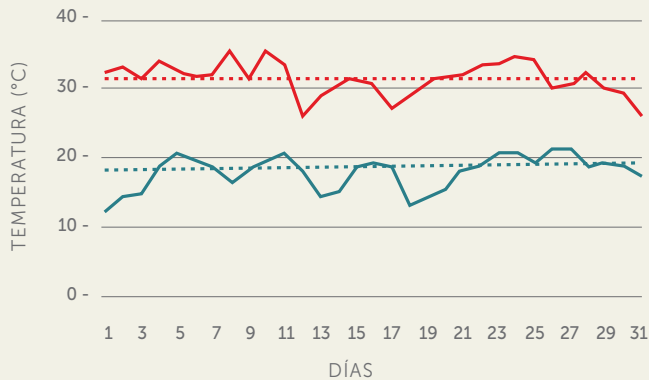
Temperatura máxima absoluta del período histórico  
 para enero (1981-2020):  
 42.2 °C - Est. Met. Salto. 15/01/1986.

# COMPORTAMIENTO DE LA TEMPERATURA MÁXIMA Y MÍNIMA



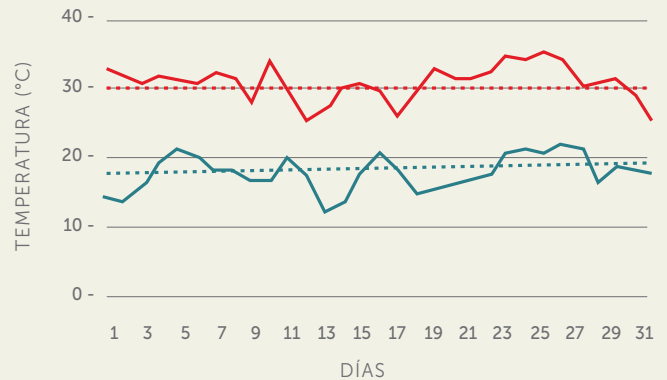
## EXTREMAS DIARIAS AL NORTE (°C)

Estaciones: Artigas, Melo, Paso de los Toros, Paysandú, Rivera, Salto, Tacuarembó y Young.



## EXTREMAS DIARIAS AL SUR (°C)

Estaciones: Carrasco, Colonia, Durazno, Florida, Laguna del Sauce, Melilla, Mercedes, Prado, Punta del Este, San José, Trinidad y Rocha.



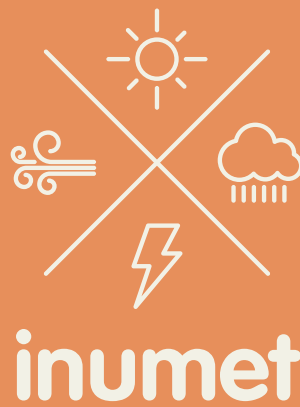
En enero de 2021, observando la tabla de terciles de temperatura media y los gráficos de temperaturas extremas, se pueden destacar dos períodos.

El primero, ocurrido entre el 12 y 14 de enero, estuvo caracterizado por días con temperaturas más bajas. Durante esos días se observó el pasaje de un frente frío, con el ingreso de una masa de aire más fría y persistencia de vientos del sector sur.

El segundo, entre el 23 y 25 de enero, se caracterizó por días con temperaturas más elevadas. Se observó la presencia de una masa de aire cálida sobre la región, la que provocó una ola de calor en varios puntos de nuestro país (detalles Ola de Calor: <https://internas.inumet.gub.uy/reportes/riesgo/pdf/adv1611437163101.pdf>).

Notas: La información es de carácter preliminar.  
Departamento de Variabilidad Climática y Cambio Climático (DVCCC)

TEMPERATURA  
ENE 2021



[www.inumet.gub.uy](http://www.inumet.gub.uy)

Departamento de Variabilidad Climática y Cambio Climático (DVCCC)

Tel: (+598) 1895 / [www.inumet.gub.uy](http://www.inumet.gub.uy)